



Antriebs- und Ladesysteme für Batteriebetriebene Anwendungen

## Installation der KOPTERM-Software

**Bitte lesen sie diese Anweisung vor der Installation**

# 1. Einführung

KOPTERM-Software ermöglicht eine Modifizierung der Ladeparameter entsprechend den Empfehlungen des Batterieherstellers. Ein spezieller Programmieradapter KOP-USB ist notwendig für die Kommunikation. Dieser Adapter wird an die USB Schnittstelle angeschlossen. Die neue Software unterstützt auch den alten Programmieradapter KOP PC-IF (dieser Adapter wird über COM Schnittstelle an PC angeschlossen).

Die Software muss nur einmal gekauft werden unabhängig davon an wie viele Computer die Software installiert wird und wie viele KOP-USB Module gekauft werden.

## 2. Herunterladen der Software

Um die ZIP Datei mit der PC Software zu übertragen gehen sie zur Piktronik Webseite [www.piktronik.com](http://www.piktronik.com) und wählen sie aus:

PRODUKTE → Software → KOPTERM

Ganz unten in der Tabelle DOWNLOAD ist der Link auf die ZIP Datei mit der Software. Diese Datei muss heruntergeladen werden und in einem neuen Ordner gespeichert und entpackt werden.

## 3. Installation der Software

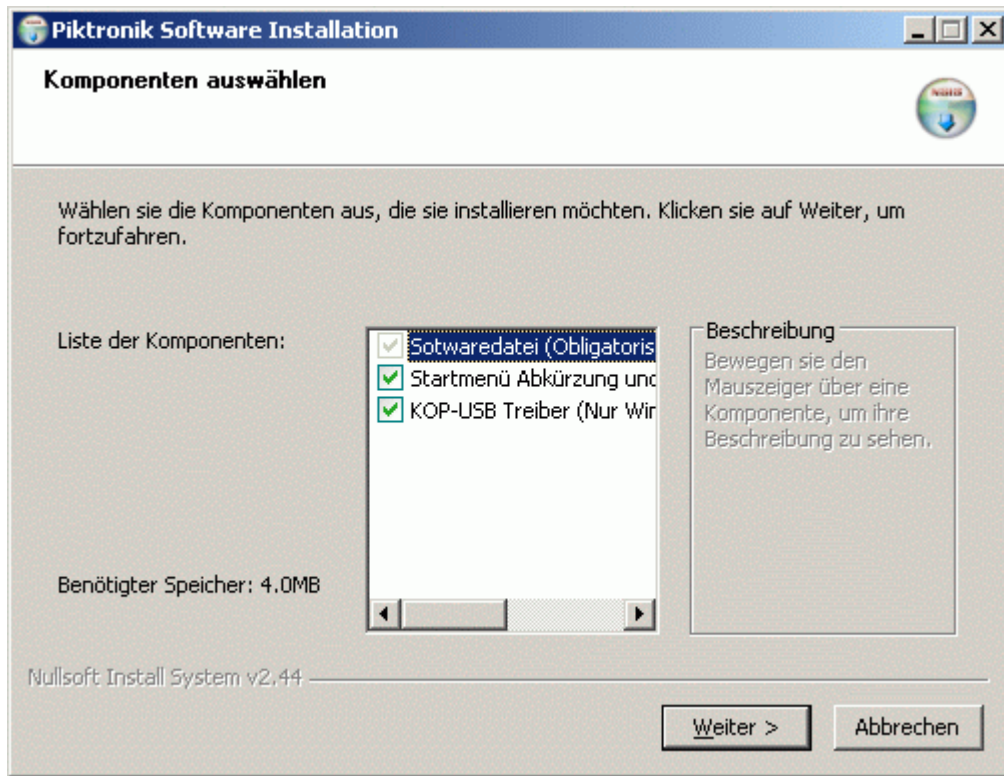
Datei SETUP muss gestartet werden dann erscheint das folgende Bild:



Mit OK bestätigen sie Installation der Deutschen Version.

**BEMERKUNGEN:** Administrative Rechte sind notwendig für die richtige Installation der Software und der Treiber für die KOP-USB Programmierbox. Bei neuen Betriebssystemen wie Windows Vista muss der Start von SETUP Datei separat bestätigt werden.

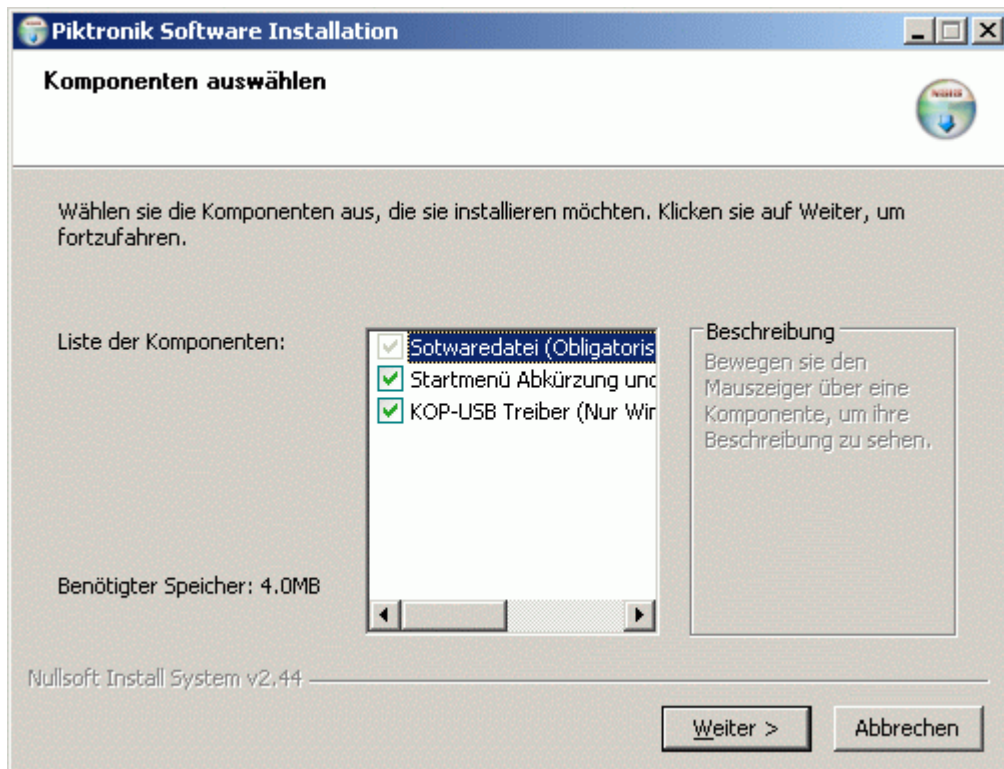
Nach dem Bestätigen von Auswahl der Sprache erscheint das folgende Bild:



Es kann ausgewählt werden, ob die Verknüpfung im Startmenü und an der Arbeitsfläche automatisch erstellt wird. Dabei kann auch die Treibersoftware für KOP-USB Programmierbox automatisch installiert werden. Die Treibersoftware kann bei Windows'98 Betriebssystem nur manuell installiert werden und deswegen darf dort diese Funktion nicht ausgewählt werden.

**BEMERKUNG:** Die Treiber für KOP-USB brauchen nicht neu installiert werden bei einem Update der Software.

Nach der Auswahl der Komponenten drücken sie auf "Weiter"



Hier kann ausgewählt werden in welchem Verzeichnis wird die KOPTERM-Software installiert. Mit "Installieren" wird der Installationsvorgang gestartet. Ein separates Fenster öffnet sich dann für automatische Installation der Treiber für KOP-USB falls diese Funktion ausgewählt wurde.

## 4. Installation der CONFIG Datei

Die Konfigurationsdatei definiert Funktionen die ermöglicht werden nach dem der PIN-Code eingetragen wurde. Diese Konfigurationsdatei wird separat per E-Mail geschickt (nach dem Kauf von Software) zusammen mit dem PIN-Code.

Die **KOPTERM-Software muss zuerst installiert werden**. Dann wird mit einem Doppelklick die im E-Mail angehängte Konfigurationsdatei automatisch in das richtige Verzeichnis kopiert.

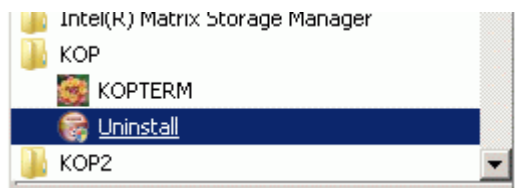
Die Konfigurationsdatei hat typisch einen Namen wie in folgenden Beispiel

"Firmenname NNN.kopcfg" (NNN = Nummern – Optional)

## 4. Deinstallation der KOPTERM-Software

Starten sie das folgende Kommando in der "Start" Zeile (siehe auch das Bild unten):

"Start → Alle Programme → KOP → Uninstall"



Die Konfigurationsdatei (CONFIG.CFG) und Parameterdateien werden nicht gelöscht. Diese müssen bei Bedarf manuell gelöscht werden.

## 5. Kommentar

Neue Softwareversion muss installiert werden nach dem von Piktronik ein neuer Ladegerättyp eingeführt wurde, oder wenn die Ladegeräte-Firmware mit neuen Funktionen ausgestattet wurde. Falls die neue Software nicht installiert wurde, kann man keine neuen Parameter erstellen und in die Ladegeräte übertragen.

Die aktuelle Version von KOPTERM-Software wird mit der Funktion "Hilfe" → "Info" angezeigt:

